

LES CHAÎNES DE MARKOV

RÉALISATEUR

Andrée-Anne Roussel

ANNÉE

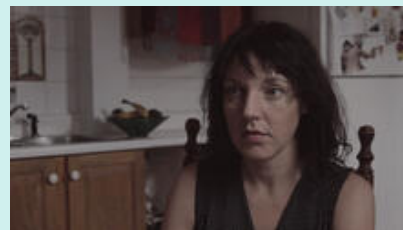
2014

LANGUE ORIGINALE

Français

CATÉGORIE

Installation



DESCRIPTION

Les chaînes de Markov est une exposition vidéo esthétiquement cinématographique qui intègre la programmation orientée objet. Elle regroupe deux projections dont le montage vidéo est basé sur le principe des chaînes de Markov. Une chaîne de Markov est un processus mathématique aléatoire portant sur un nombre fini d'états, avec des probabilités de transition sans mémoire; un aléatoire contrôlé.

Des femmes dialoguent: leurs conversations sont ambiguës, remplies d'incertitudes, de contradictions et de répétitions. Les échanges semblent aléatoires, mais ils contiennent pourtant une certaine logique. Ces femmes tentent de communiquer, d'obtenir réponses à leurs questions, mais s'avèrent toutes les quatre condamnées à une éternelle incompréhension, prisonnières d'un espace-temps. *Les chaînes de Markov* explore, par l'expérimentation du cinéma élargi, la notion d'ambiguïté narrative et questionne notre expérience de la communication.

SON

Stéréo

MOTS CLÉS

femmes, narration, hasard, communication

THÈMES

Art et culture

Technologies et médias